

Topographie

Grâce à ses instruments topographiques, SITALIA est hautement spécialisé dans la fourniture de l'assistance technique nécessaire aux différentes phases de conception de projets d'infrastructure routière; de la fourniture de la cartographie LIDAR pour la conception préliminaire et définitive, aux levés topographiques détaillés pour la conception et l'exécution des projets, jusqu'au support topographique sur site lors des différentes étapes de construction.

SERVICES

- Coordination de projets topographiques
- Définition des méthodes d'enquête
- Positionnement des polygones
- Nivellement de précision
- Levé planimétrique et altimétrique précise et détaillée
- Calcul et préparation du dossier topographique

INSTRUMENTS ET LOGICIELS

GPS LEICA GX 1230 BASE + ROVER

1230 GG Leica GPS de Sitalia est utilisé avec la connexion par l'intermédiaire d'instrumentation GNSS (modem GSM Siemens MC45) au réseau de ItalPos qui permet la correction en temps réel des données recueillies. Ces données sont également enregistrées sur un support externe pour la phase suivante de post-traitement.

LEICA GG02plus Smart-Antenna

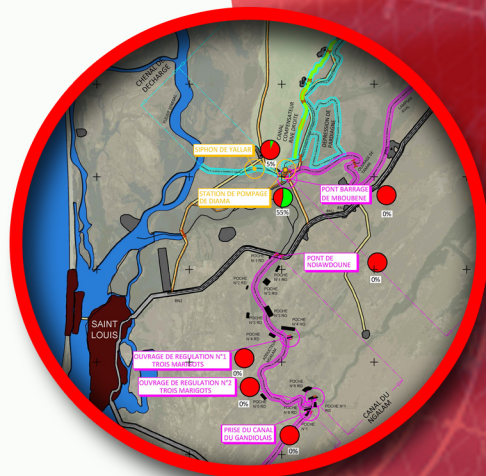
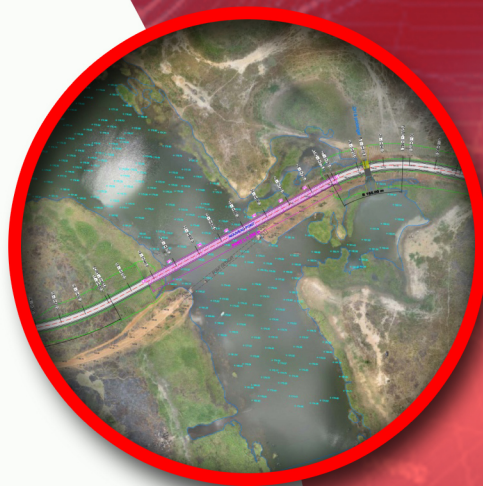
Cet instrument de Sitalia est utilisé pour des relevés topographiques rapides, il est utile pour les études préliminaires d'inspection sur site, mais aussi, grâce à la connexion au réseau de ItalPos, pour les enquêtes topographiques détaillées. Il se révèle donc être un appareil polyvalent qui convient à tout type de situation de l'environnement. La gestion des données se fait par Zeno Connect, un outil qui permet de recevoir des données envoyées via Bluetooth de l'antenne GG02plus et de recevoir en même temps la correction de l'Internet.

Leica Geo Office v. 8.3

Logiciel Leica Geo Office v. 8.3 est utilisé pour le post-traitement des relevés topographiques, permettant d'obtenir des résultats optimaux même dans les conditions d'enquête prohibitifs.

Leica Zeno Connect

Logiciel Leica Zeno Connect permet de recevoir des informations du LEICA GG02plus Smart-antenne, à partir du réseau de ItalPos, offrant une position GPS corrigée en temps réel. Cette information est également disponible sur d'autres logiciels comme PKMAPS V3 pour la géolocalisation des éléments à relever.



SITALIA s.n.c.

Via Celante, 38 - 33091

Castelnovo del Friuli (PN)

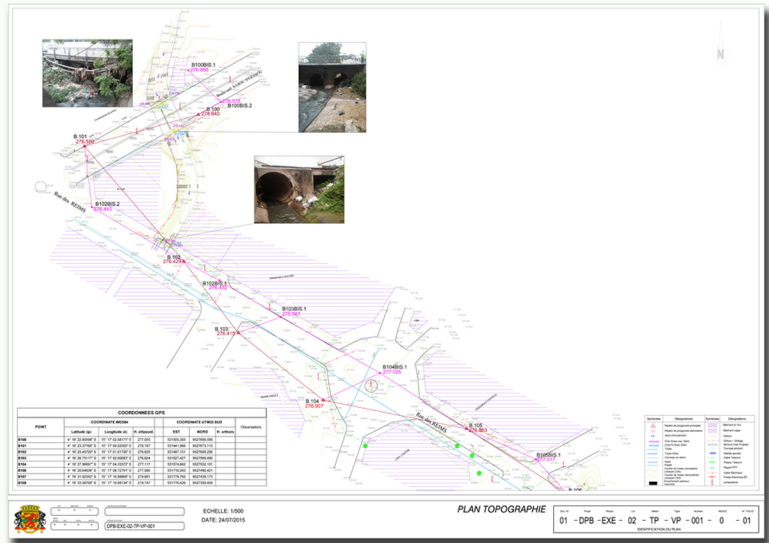
Tel. +39 0427 92 6005

e.mail sitalia@sitalia.it - www.sitalia.it

QUELQUES PROJETS REALISES

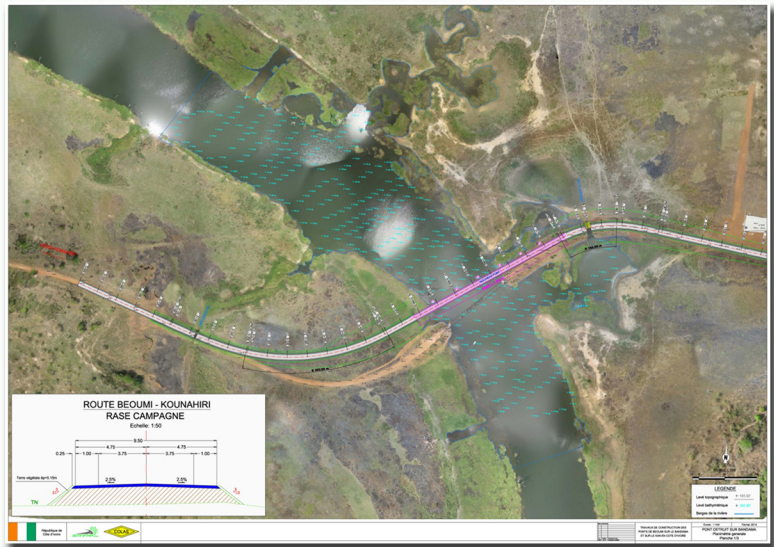
2015 - CONGO

Réalisation de travaux topographiques sur 18 hectares au total pour la réhabilitation des infrastructures de drainage des eaux pluviales à Brazzaville, au nom de EIFFAGE TP.



2014 - COTE D'IVOIRE

Levés topographiques, photogrammétrie aérienne (avec l'utilisation d'un drone), levés bathymétriques et currentmetric sur le fleuve Bandama entre Béoumi et Kounahiri, en Côte-d'Ivoire pour la réalisation de l'avant projet de construction du pont sur le fleuve.



2013 - BENIN

Réalisation de travaux topographiques et bathymétriques sur 8 sites pour l'étude de navigabilité des eaux intérieures du Bénin.

2013 TOGO

Coordination de travaux topographiques, enquêtes polygonales GPS et projet géométrique d'exécution du lot n° 1 (génie civil et réseaux technologiques) pour le projet d'extension des travaux des terre-pleins du terminal à conteneurs du Port de Lomé en Togo, au nom de Eiffage Travaux Publics.