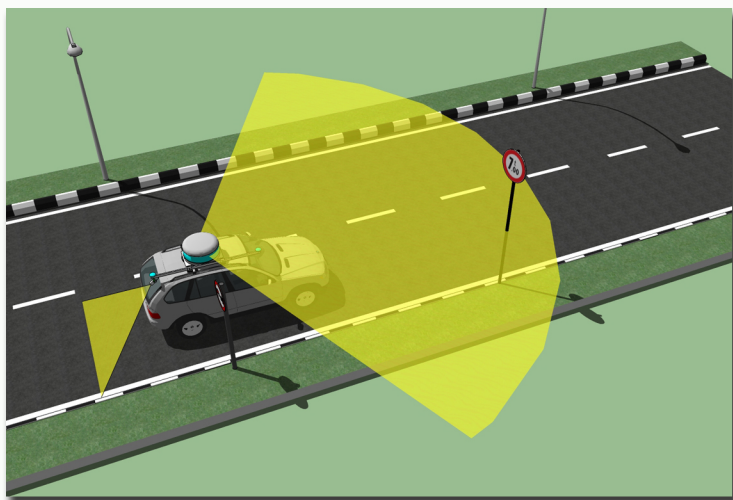


Levés

SITALIA propose des services de levés de l'infrastructure routière à l'aide de solutions pratiques de haute précision:

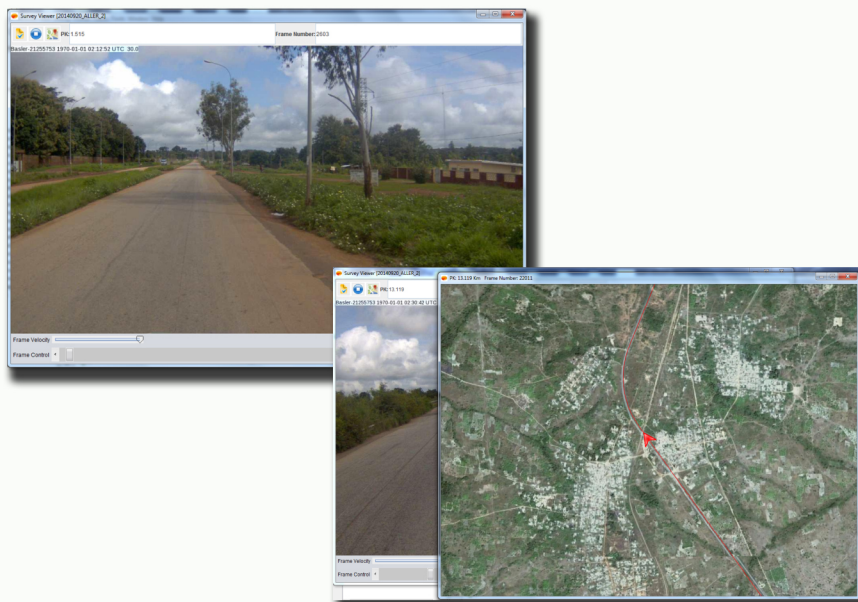
- **BOX VIDÉO:** instrument pour capturer des images géoréférencées qui est équipé de 4 caméras HD et GPS intégré double fréquence
- **MINI BOX:** instrument équipé d'une caméra HD et GPS bi-fréquence intégré pour des enquêtes rapides des routes, particulièrement adapté pour les enquêtes dans des environnements difficiles

Les systèmes de capture d'image (Box-vidéo et mini-box) sont synchronisés avec le système de navigation, il est donc possible de connaître pour chaque image la position et l'assiette de l'appareil au moment de la prise de vue. En particulier pour le Box-vidéo, l'utilisation simultanée des deux caméras sur le côté avec la caméra frontale, permet d'avoir une vue d'ensemble plus large de la zone de tir pour une évaluation de l'état actuel des objets filmés. La caméra à l'arrière du véhicule est positionnée pour filmer, en particulier la surface de la route.



Les données recueillies par le box-vidéo et le mini-box peuvent être visualisées rapidement avec Viewer Enquête ou bien elles peuvent être traitées, mises en œuvre et gérées par le logiciel PKmaps V3.

- **VIEWER ENQUETE:** développé en Java, il permet d'afficher toutes les caméras utilisées et de charger une orthophoto comme la cartographie de référence, l'affichage dans une fenêtre distincte de la position de la caméra à chaque moment.



- **PKmaps V3:** la visualisation des trames géoréférencées sur PKmaps V3 permet la mise en oeuvre de la base de données. Grâce à l'enquête et la phase de post-traitement de données, nous pouvons localiser et entrer dans PKmaps V3 toutes les informations concernant les objets détectés, obtenant comme résultat final une enquête sur l'état actuel de l'infrastructure routière.

